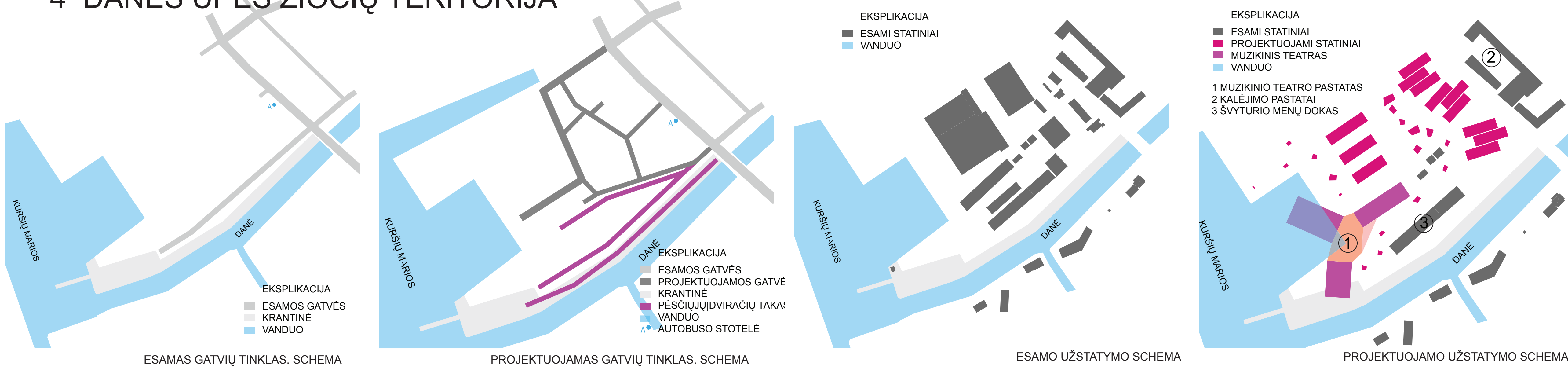
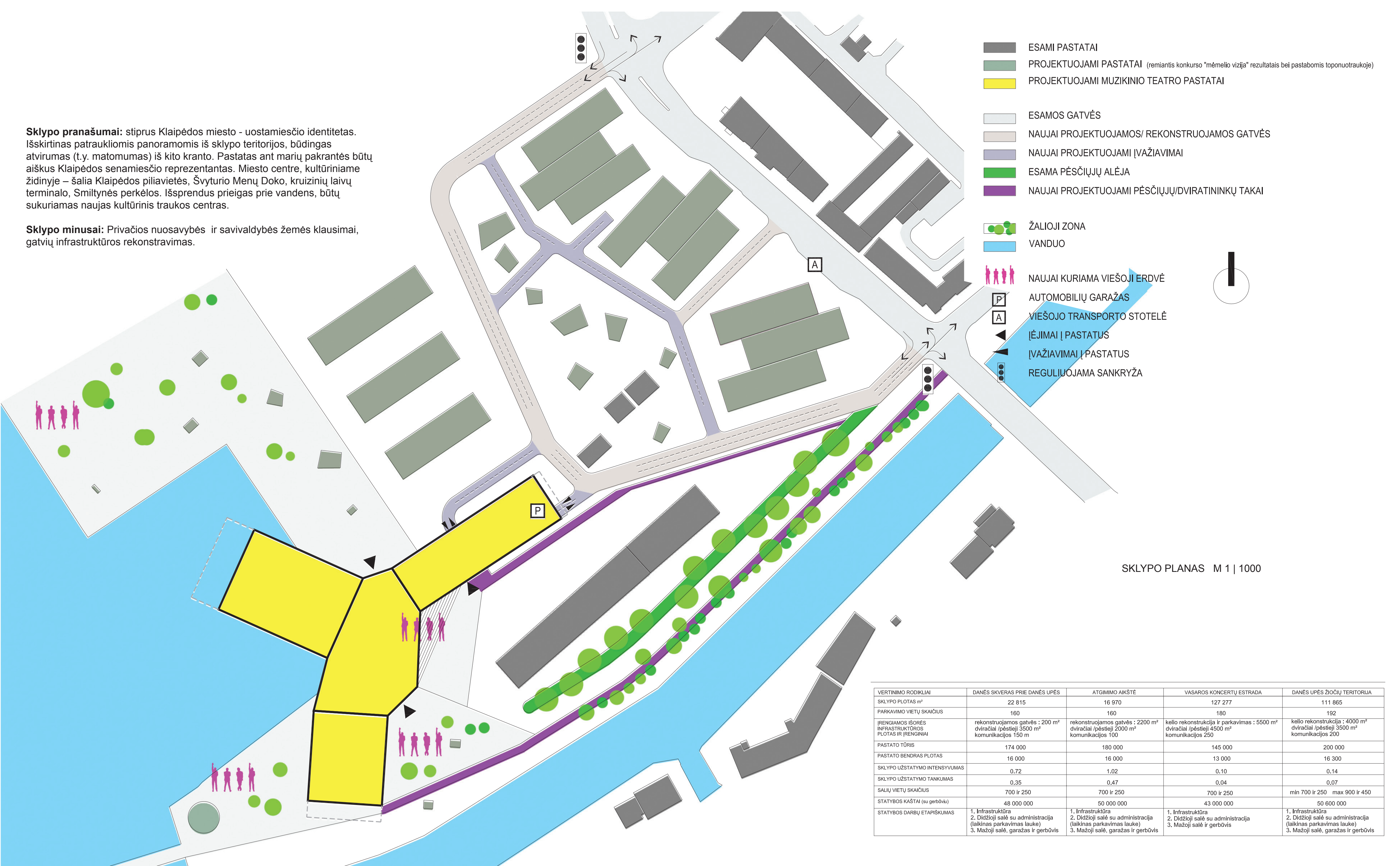


## 4 DANĖS UPĖS ŽIOČIŲ TERITORIJA



**Sklypo pranašumai:** stiprus Klaipėdos miesto - uostamiesčio identitetas. Išskirtinas patraukliomis panoramomis iš sklypo teritorijos, būdingas atvirumas (t.y. matomumas) iš kito kranto. Pastatas ant marių pakrantės būtų aiškus Klaipėdos senamiesčio reprezentantas. Miesto centre, kultūriniam židinyje – šalia Klaipėdos piliavietės, Švyturio Menų Doko, kruizinių laivų terminalo, Smiltynės perkėlos. Išsprendus prieigas prie vandens, būtų sukuriama naujas kultūrinis traukos centras.

**Sklypo minusai:** Privataus nuosavybės ir savivaldybės žemės klausimai, gatvių infrastruktūros rekonstravimas.

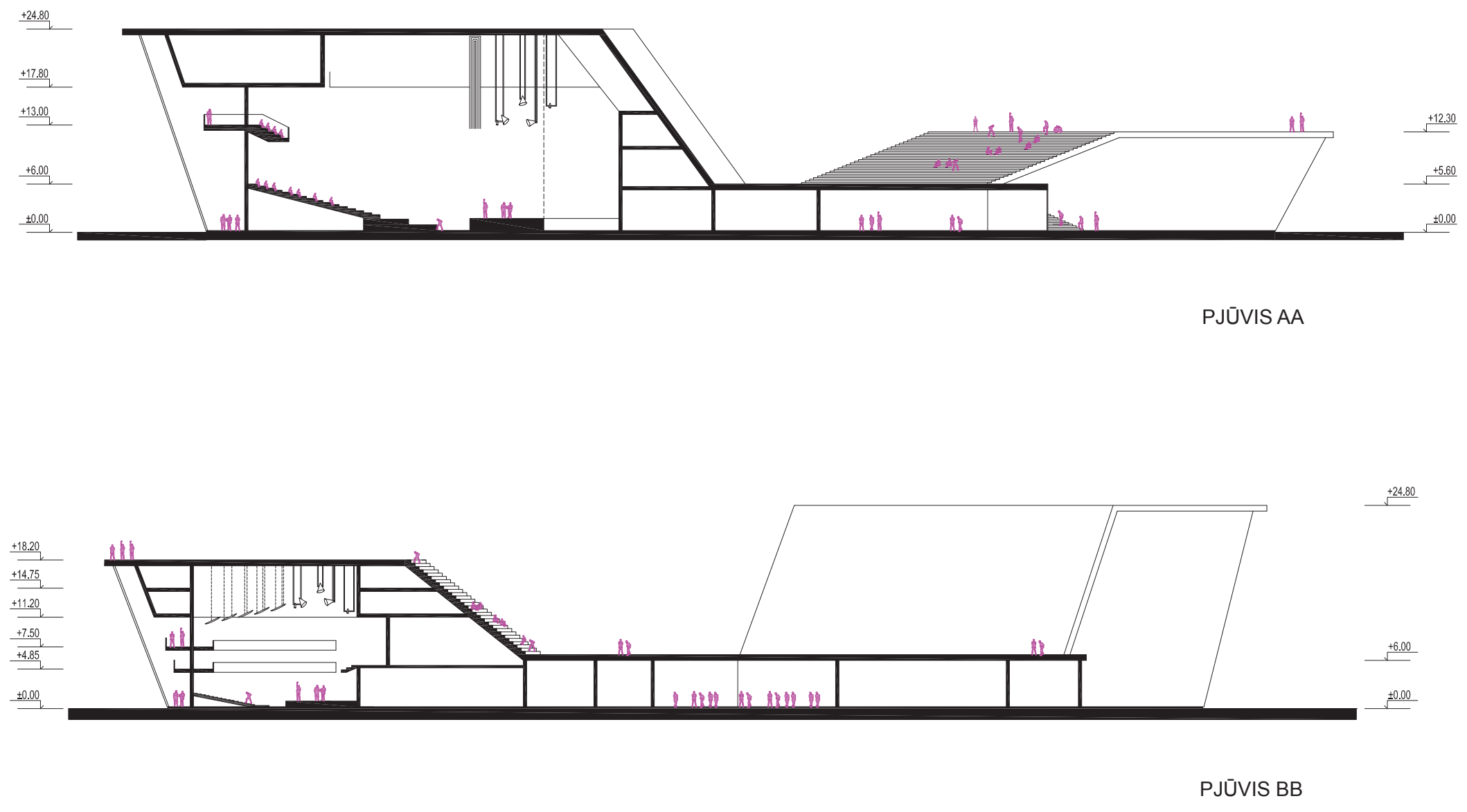
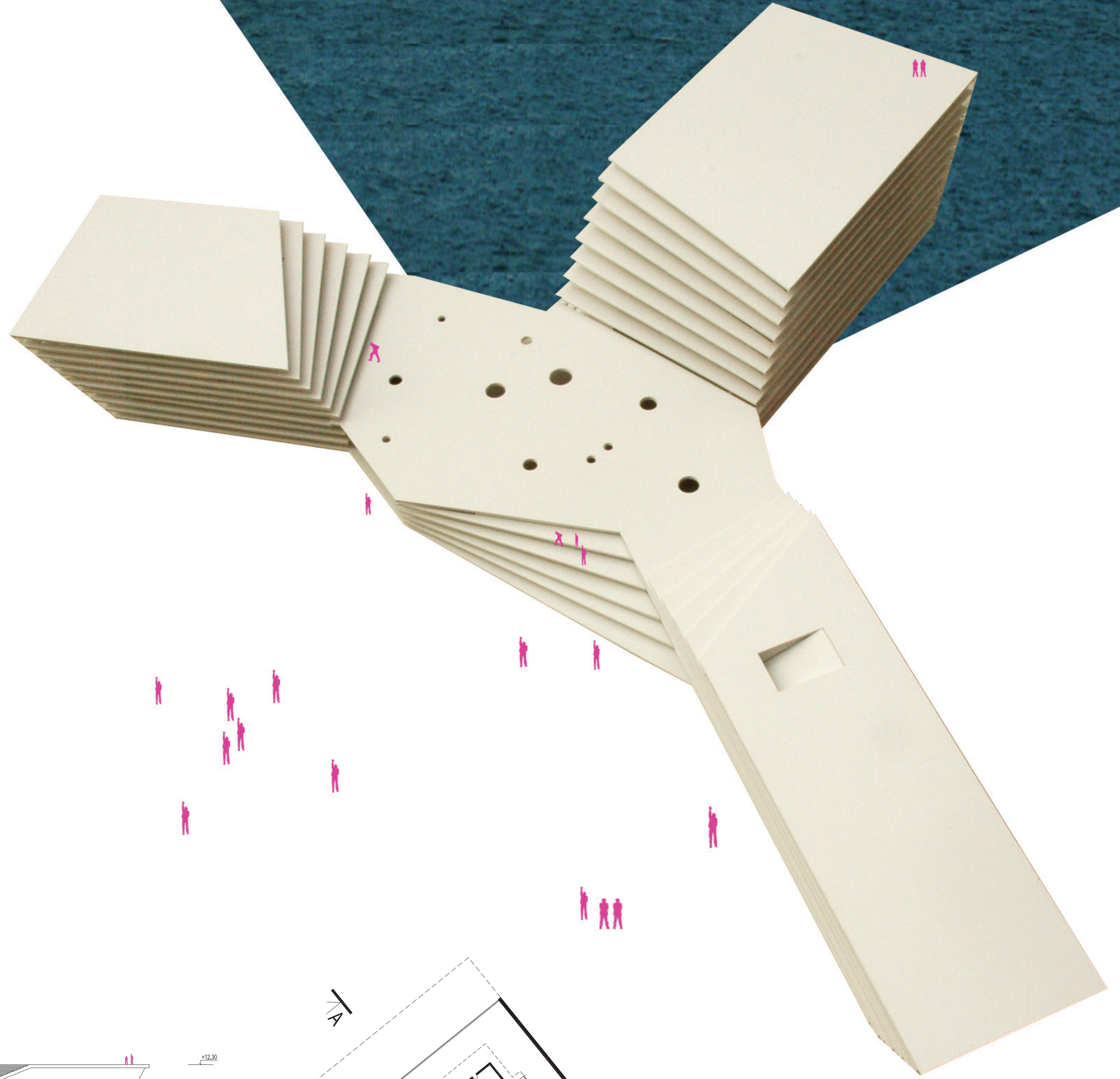


SKLYPO PLANAS M 1 | 1000

VERTINIMO RODIKLIAI	DANĖS SKVERAS PRIE DANĖS UPĖS	ATGIMMO AKIŠTĖ	VASAROS KONCERTŲ ESTRADA	DANĖS UPĖS ŽIOČIŲ TERITORIJA
SKLYPO PLOTAS m <sup>2</sup>	22 815	16 970	127 277	111 865
PARKAVIMO VIETŲ SKAIČIUS	160	160	180	192
REKONSTRUOJAMOS BŪKĖS INFRASTRUKTŪROS PLOTAS IR (RENGINIAI)	rekonstruojamos gatvės : 200 m <sup>2</sup> chruščiai (pėstieji) 3500 m <sup>2</sup> komunikacijos 150 m	rekonstruojamos gatvės : 2200 m <sup>2</sup> chruščiai (pėstieji) 2000 m <sup>2</sup> komunikacijos 100	kelio rekonstrukcija ir parkavimas : 5500 m <sup>2</sup> chruščiai (pėstieji) 4500 m <sup>2</sup> komunikacijos 250	kelio rekonstrukcija : 4000 m <sup>2</sup> chruščiai (pėstieji) 3000 m <sup>2</sup> komunikacijos 200
PASTATO TŪRIS	174 000	180 000	145 000	200 000
PASTATO BENDRAS PLOTAS	16 000	16 000	13 000	16 300
SKLYPO UŽSTATYMO INTENSIVUMAS	0,72	1,02	0,10	0,14
SKLYPO UŽSTATYMO TANKUMAS	0,35	0,47	0,04	0,07
SALŲ VIETŲ SKAIČIUS	700 ir 250	700 ir 250	700 ir 250	min 700 ir 250 max 900 ir 450
STATYBOS KĄSTAI (su gerbėviu)	48 000 000	50 000 000	43 000 000	50 600 000
STATYBOS DARBŲ ETAPISUKUMAS	1. Infrastruktūra 2. Didžioji salė su administracija (laikinas parkavimas lauke) 3. Mažoji salė, garažas ir gerbėvis	1. Infrastruktūra 2. Didžioji salė su administracija (laikinas parkavimas lauke) 3. Mažoji salė, garažas ir gerbėvis	1. Infrastruktūra 2. Didžioji salė su administracija 3. Mažoji salė ir gerbėvis	1. Infrastruktūra 2. Didžioji salė su administracija (laikinas parkavimas lauke) 3. Mažoji salė, garažas ir gerbėvis

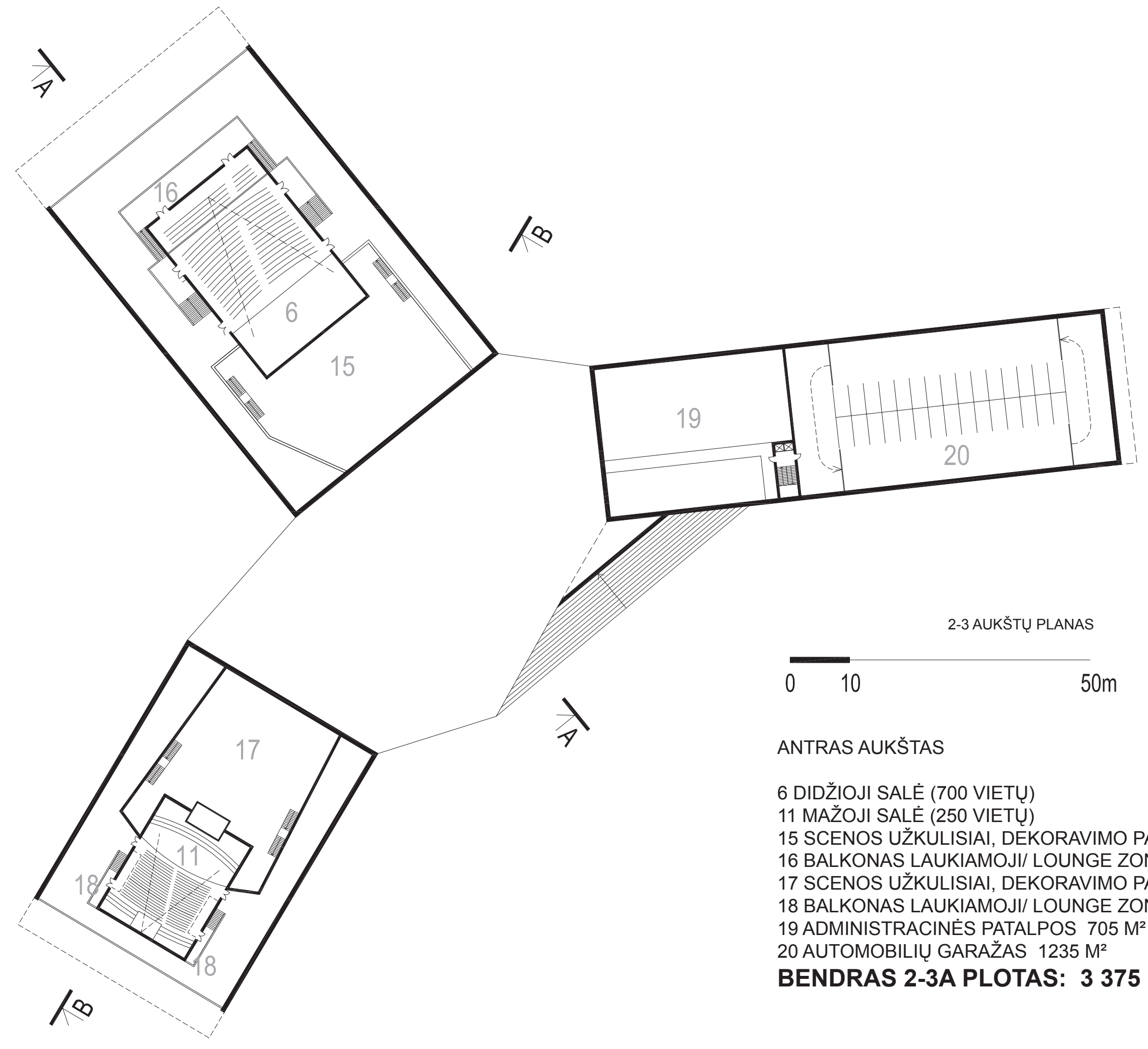


# | KLAIPĖDOS MUZIKINIS TEATRAS

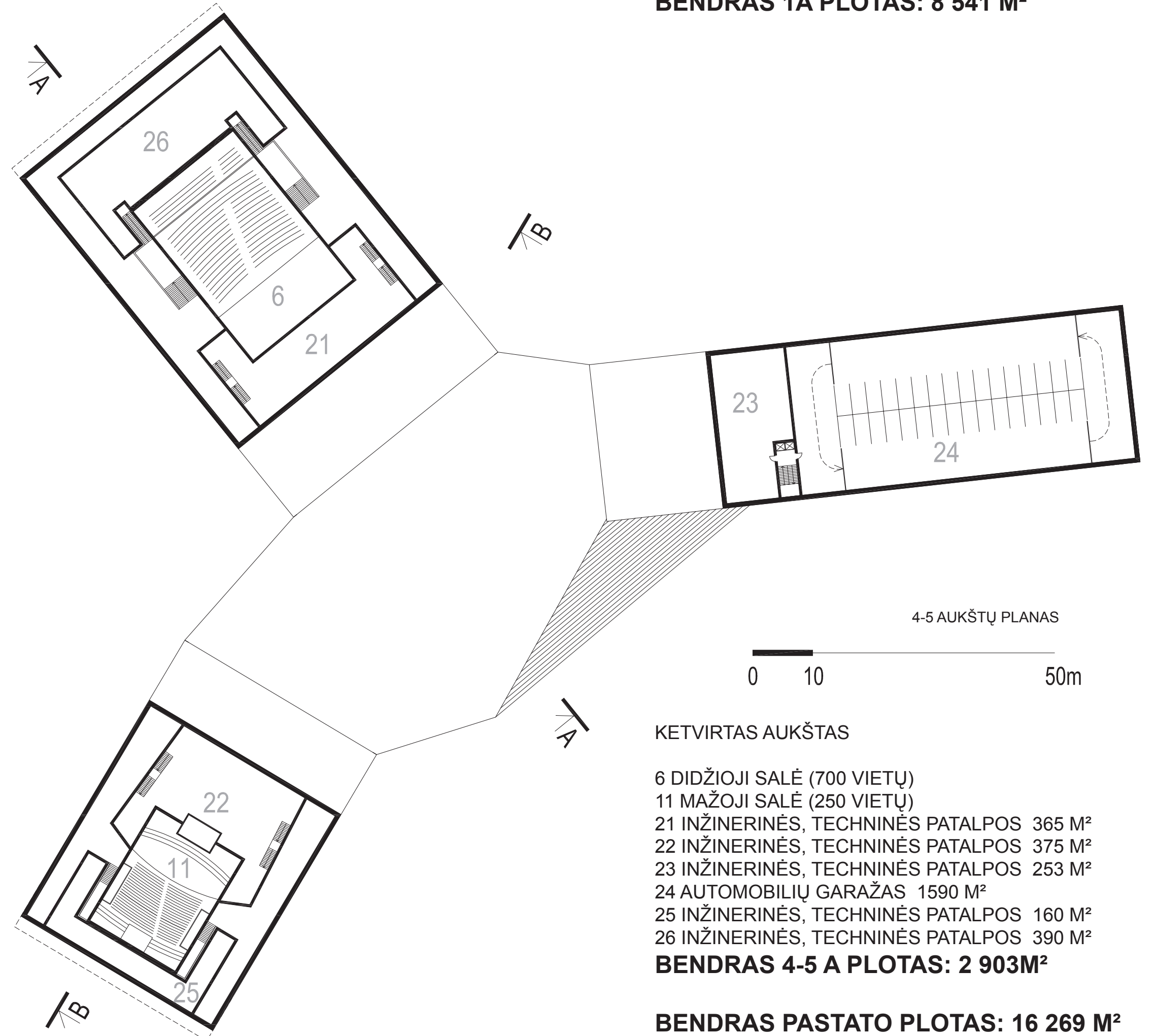


- 1 AUKŠTO PLANAS**
- PIRMAS AUKŠTAS
- 1 HOLAS 1960 M<sup>2</sup>
  - 2 RŪBINĖ 165 M<sup>2</sup>
  - 3 WC 157 M<sup>2</sup>
  - 4 ŪKINĖS PATALPOS 251 M<sup>2</sup>
  - 5 SCENOS UŽKULISIAI, DEKORAVIMO PATALPOS 930 M<sup>2</sup>
  - 6 DIDŽIOJI SALĖ (700 VIETŲ) 525 M<sup>2</sup>
  - 7 LAUKIAMOJI/ LOUNGE ZONA 540 M<sup>2</sup>
  - 8 VIRTUVĖS ZONA 103 M<sup>2</sup>
  - 9 KAVINĖS ZONA 480 M<sup>2</sup>
  - 10 SCENOS UŽKULISIAI, DEKORAVIMO PATALPOS 620 M<sup>2</sup>
  - 11 MAŽOJI SALE (250 VIETŲ) 330 M<sup>2</sup>
  - 12 LAUKIAMOJI/ LOUNGE/KAVINĖS ZONA 580 M<sup>2</sup>
  - 13 BUITINĖS, PAGALBINĖS, ŪKIO, ADMINISTRACINĖS PATALPOS 705 M<sup>2</sup>
  - 14 AUTOMOBILIŲ GARAŽAS 1175 M<sup>2</sup>
- BENDRAS 1A PLOTAS: 8 541 M<sup>2</sup>**

**KLAIPĖDOS MUZIKINIO TEATRO KOMPLEKSO FUNKCINIS ZONAVIMAS:**  
 Komplexas projektuojamas vientisas – iš trijų tūrinių segmentų, tačiau betarpiškai sujungtas 1a žemės lygyje, teatro holo patalpomis. Funkciškai savarankiškas yra administracinis/garažo tūris, turima omenyje, kad dalis šio ploto gali būti panaudojama nuomai ar miestinėms parkavimo problemoms spręsti. Didžiosios salės tūris savyje talpina pagalbines/ūkines patalpas bei repeticijų sales, kavines, laukiamuosius, koridorius, lounge zonas, sanitarinius mazgus. Mažosios salės tūris - proporcingai atitinkamai mažesnio mastelio pagalbines/ūkines patalpas bei repeticijų sales, kavines, laukiamuosius, koridorius, lounge zonas, rūbinę.



- 2-3 AUKŠTŲ PLANAS**
- ANTRAS AUKŠTAS
- 6 DIDŽIOJI SALĖ (700 VIETŲ)
  - 11 MAŽOJI SALĖ (250 VIETŲ)
  - 15 SCENOS UŽKULISIAI, DEKORAVIMO PATALPOS 705 M<sup>2</sup>
  - 16 BALKONAS LAUKIAMOJI/ LOUNGE ZONA 110 M<sup>2</sup>
  - 17 SCENOS UŽKULISIAI, DEKORAVIMO PATALPOS 580 M<sup>2</sup>
  - 18 BALKONAS LAUKIAMOJI/ LOUNGE ZONA 40 M<sup>2</sup>
  - 19 ADMINISTRACINĖS PATALPOS 705 M<sup>2</sup>
  - 20 AUTOMOBILIŲ GARAŽAS 1235 M<sup>2</sup>
- BENDRAS 2-3A PLOTAS: 3 375 M<sup>2</sup>**



- 4-5 AUKŠTŲ PLANAS**
- KETVIRTAS AUKŠTAS
- 6 DIDŽIOJI SALĖ (700 VIETŲ)
  - 11 MAŽOJI SALĖ (250 VIETŲ)
  - 21 INŽINERINĖS, TECHNINĖS PATALPOS 365 M<sup>2</sup>
  - 22 INŽINERINĖS, TECHNINĖS PATALPOS 375 M<sup>2</sup>
  - 23 INŽINERINĖS, TECHNINĖS PATALPOS 253 M<sup>2</sup>
  - 24 AUTOMOBILIŲ GARAŽAS 1590 M<sup>2</sup>
  - 25 INŽINERINĖS, TECHNINĖS PATALPOS 160 M<sup>2</sup>
  - 26 INŽINERINĖS, TECHNINĖS PATALPOS 390 M<sup>2</sup>
- BENDRAS 4-5 A PLOTAS: 2 903M<sup>2</sup>**

**BENDRAS PASTATO PLOTAS: 16 269 M<sup>2</sup>**